

(DE) Fachinformation
CHX-Endo 2%



Hersteller

lege artis Pharma GmbH + Co. KG
Postfach 60, D-72132 Dettenhausen
Breitwasenring 1, D-72135 Dettenhausen
Telefon +49 (0) 71 57 / 56 45 - 0
Fax +49 (0) 71 57 / 56 45 50
E-Mail: info@legeartis.de
www.legeartis.de

Bezeichnung

CHX-Endo 2%
Reinigungslösung
Nur für zahnärztlichen Gebrauch

Zusammensetzung

Lösung enthält gereinigtes Wasser, Chlorhexidindigluconat, Tensid.

Anwendungsgebiete

Zur Säuberung und Keimzahlverminderung von verunreinigten Wurzelkanalinstrumenten während der endodontischen Behandlung.

Gegenanzeigen

Allergie gegen Chlorhexidindigluconat oder einen der Inhaltsstoffe.

Nebenwirkungen

Allergie gegen Chlorhexidindigluconat oder einen der Inhaltsstoffe.

Bei auftretenden schwerwiegenden Vorkommnissen, die im Zusammenhang mit dem Produkt stehen, wenden Sie sich bitte unverzüglich an den Hersteller und an die zuständige Behörde.

Hinweise und Vorsichtsmaßnahmen

Verschlucken vermeiden. Nach Verschlucken Mund ausspülen. Bei Unwohlsein ärztlichen Rat einholen / ärztliche Hilfe hinzuziehen.

Hautkontakt ist zu vermeiden. Bei Hautkontakt behutsam mit viel Wasser und Seife waschen. Bei Hautreizungen Arzt aufsuchen.

Augenkontakt vermeiden. Bei unbeabsichtigtem Augenkontakt einige Minuten lang behutsam mit Wasser ausspülen, eventuell vorhandene Kontaktlinsen nach Möglichkeit entfernen. Weiter spülen. Bei anhaltender Augenreizung ärztlichen Rat einholen / ärztliche Hilfe hinzuziehen.

Das Sicherheitsdatenblatt kann unter www.legeartis.de heruntergeladen werden oder per E-Mail unter sicherheitsdatenblaetter@legeartis.de angefordert werden.

Art der Anwendung

Geeignetes Gefäß - wie z.B. den Arbeitsständer für die Endofeilen - mit CHX-Endo 2% füllen und mit der dazugehörigen Schaumstoffscheibe abdecken. Die während der Behandlung verwendeten Endofeilen, -bohrer etc. werden dort abgelegt und gleichzeitig durch den Kontakt mit der Lösung gereinigt.

Die enthaltenen Tenside sorgen für die schnelle, rückstandsfreie Ablösung von Dentinresten, Smear layer und sonstiger organischer Rückstände auf dem Instrument.

Durch die zusätzlich vorhandene antibakterielle Wirksamkeit des Chlorhexidins gegenüber den meisten unerwünschten Endobakterien und -pilzen wird auch deren Keimzahl stark vermindert. Ein zusätzliches Abspülen ist nicht erforderlich. Die Endo-Instrumente sind während der Behandlung direkt wieder verwendbar.

Nach der Behandlung müssen die verwendeten Instrumente und Behälter, die nicht zum Einmalgebrauch gedacht sind, nach Vorschrift (Reinigung, Desinfektion, Sterilisation etc.) aufgearbeitet werden.

Weitere Hinweise

Chlorhexidin-haltige Produkte dürfen nicht mit Natriumhypochlorit-haltigen Produkten gemischt werden, da sich sonst ein schwerlöslicher, rotbrauner Niederschlag bildet.

Chlorhexidin-haltige Produkte dürfen nicht mit EDTA-haltigen Produkten gemischt werden, da sich sonst ein weißer Niederschlag bildet bzw. es zur Ausbildung einer zweiten Phase kommt.

Lösungsreste nicht zurück ins Gefäß geben.

Unzugänglich für Kinder aufbewahren.

Haltbarkeit

CHX-Endo 2% soll nach Ablauf des Verfalldatums nicht mehr angewendet werden.

Lager- und Aufbewahrungshinweise

Nach dem Gebrauch die Flasche von CHX-Endo 2% wieder verschließen.

Darreichungsform und Packungsgrößen

200 ml Lösung Artikel-Nr. 0032334

500 ml Lösung Artikel-Nr. 0032338

Stand der Information

2023-05

Symbol für „Verwendbar bis“



Symbol für „Chargenbezeichnung“



Symbol für „Gebrauchsanweisung beachten“



Symbol für „Hersteller“



Symbol für „Bestellnummer“
Zeigt die Artikelnummer des Herstellers an



Symbol für „Medizinprodukt“



Symbol für „Eindeutige Produktidentifizierung“



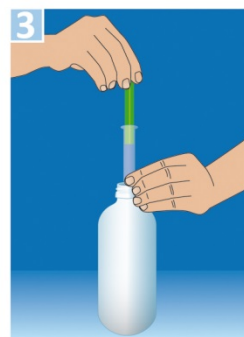
1. Handhabung des ESD-Entnahmesystems mit Luer oder Luer Lock Spritze



Verschlußkappe öffnen



Spritze aufsetzen



gewünschtes Volumen aufziehen



Spritze abnehmen



Verschlußkappe schließen

2. Direktes Ausgießen der Lösung (ohne Spritze) auch möglich.